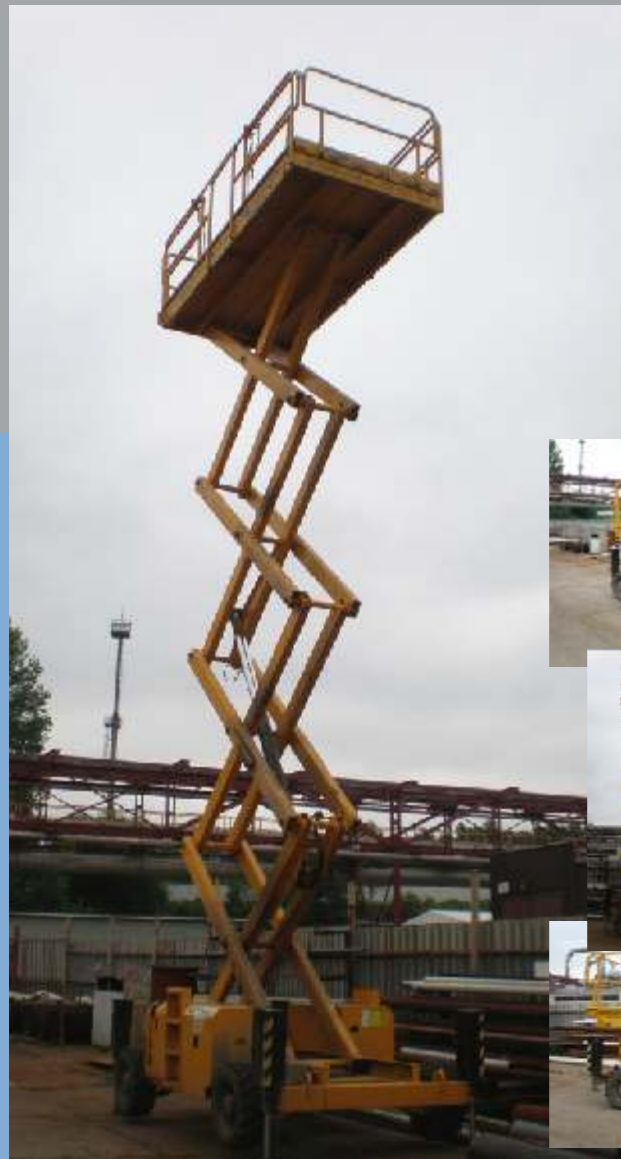


PRACOVNÍ PLOŠINA

Samohybná nůžková pracovní plošina
Haulotte H 15 SX
(pracovní výška 15 m)

Technické parametry

Pracovní výška	15 m
Výška podlahy koše	13 m
Nosnost koše	500 kg s oboustranným rozšířením koše 700 kg s jednostranným rozšířením koše
Rozměr koše	1,80 x 4,12 m (1,8 x 6 m s oboustranným rozšířením koše)
Manuální rozšíření koše	1 m vzad; 1 m vpřed
Pracovní šířka	2,25 m
Pracovní výška (se složeným zábradlím)	2,77 m 1,60 m
Délka podvozku	4,12 m
Celková hmotnost	cca 6 340 kg (včetně operačního oboustranného rozšíření koše)
Rychlost pojezdu	Max. 6 km/h
Stoupavost	45 %
Světlost podvozku	35 cm



♦
krátkodobé nájmy

♦
dlouhodobé nájmy

♦
pronájem s nebo bez obsluhy

♦
možnost zaškolení vlastní obsluhy

♦
montážní a stavební práce z plošiny

SPECIÁLNÍ NABÍDKA



MANITOU MLB 625 T
Teleskopický rypadlonakladač Manitou

AVIA D 120 N
Nosič kontejnerů - síla 8t

Haulotte H 15 SX
Samohybná nůžková pracovní plošina



EURO mont
EUROMONT GROUP a.s.

EUROMONT GROUP a.s.
Divize 03, strojní a stavební údržba

Technický popis

Plošina je poháněna dieslovým motorem Hatz a je ovládána proporcionálním řízením pojezdu a řízením zdvihu. Obojí pomocí jednoho ovladače, který je chráněn proti náhodnému spuštění samostatným ochranným tlačítkem (TOT MAN).

Jednoduché ovládání umožňuje plošině s vynikajícími manévrovacími vlastnostmi řešit náročné úkoly v nejsložitějších podmínkách. Pojždění plošiny je možné ve složené poloze (max. rychlost 6 km/h) i v kterékoliv pracovní výšce (min. rychlost 1,1 km/h).

Snížená rychlost pro jízdu ve výšce je přepínána automaticky.

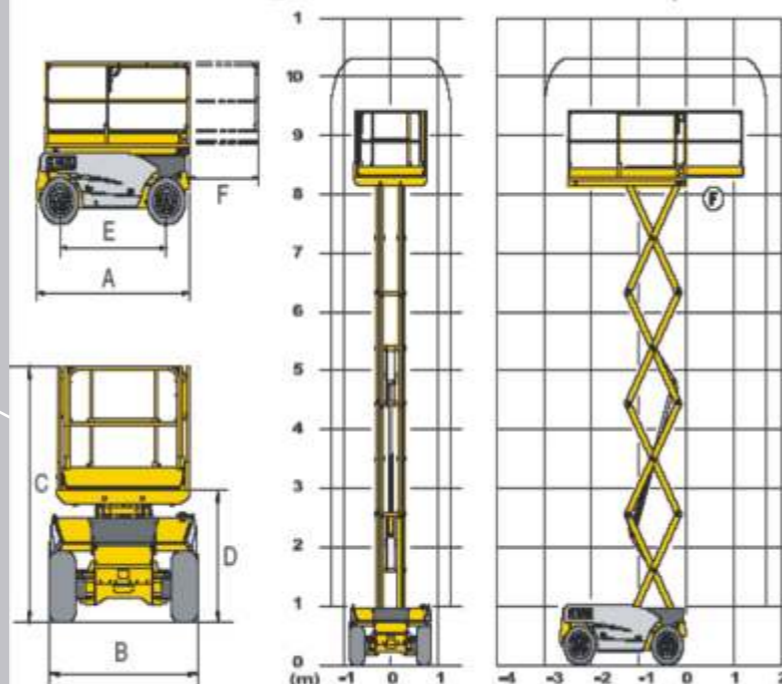
Vysoká světlost podvozku (35 cm) dovoluje průchodivost i náročnějším terénem.

Koš lze manuálně vysouvat (rozšířit) v podélné ose stroje v jakékoliv výšce o 1 m vzad a o 1 m vpřed.

Také je vybavena inklinometrem pro sledování náklonu.

Info/Kontakt pro objednání:

Martin Ulvr, mistr divize 03, strojní údržba
mobil: +420 723 691 669
ulvr@euromont.cz
www.euromont.cz



Info/Kontakt:

Pavel Bubák, Ředitel divize 03, strojní a stavební údržba
mobil: +420 602 552 452
bubak@euromont.cz
www.euromont.cz

1

MANITOU MLB 625 T

Teleskopický rypadlonakladač Manitou

- paletizační vidle 1,2 m - nosnost 2500 kg
- lžíce 30, 60 a 90 cm
- otevírací lžíce 4 v 1 - objem 0,9 m³
- kladivo CP 300
- svahovací lžíce naklápěcí - šířka 1,5 m
- pracovní plošina - výška 6 m
- výška zdvihu teleskopu 5,22 m
- váha stroje 8860 kg
- hloubkový dosah podkopu s prodloužením 6150 mm

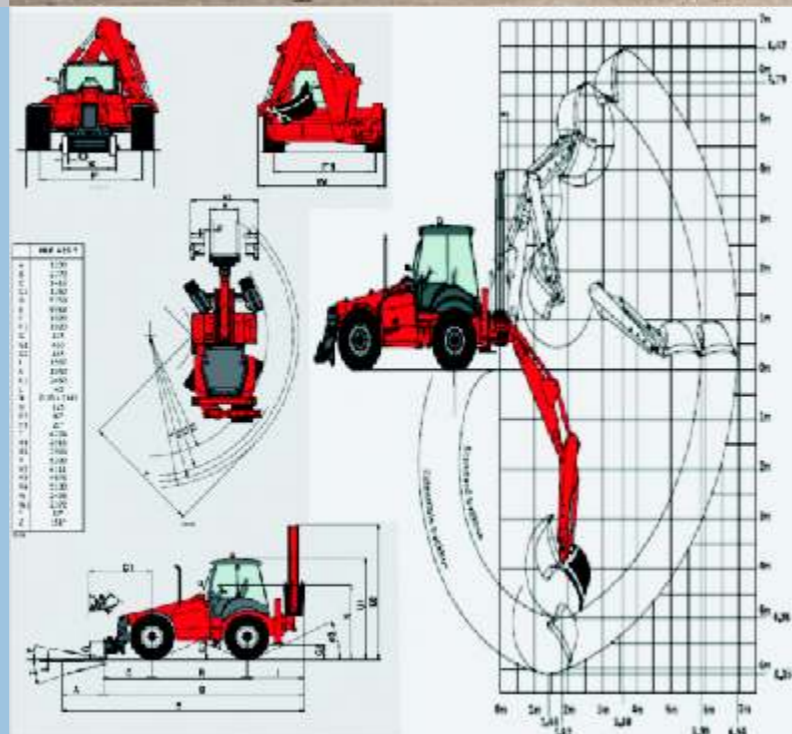


2

AVIA D 120 N

Nosič kontejnerů - síla 8t

- ◆ nájmy kontejnerů
- ◆ odvoz sutí
- ◆ doprava sypkých materiálů
- ◆ doprava ostatních materiálů a hmot



Typ a základní specifikace vozidla

- Avia D120 Euro 4
- Rozvor N 3400 mm, celková délka vozidla 5720 mm
- Čtyřválcový vznětový motor Cummins ISBe 160 k
- Šestistupňová převodovka ZF
- Celková hmotnost vozidla 11990 t

Info/Kontakt pro objednání:

Václav Olmer, mistr - divize 03, stavební údržba
 mobil: +420 602 102 106
 olmer@euromont.cz
 www.euromont.cz

TYPY KONTEJNERŮ

NA ODPADY



VELKOOBJEMOVÉ

NÍZKÉ



VALNÍKOVÉ



Info/Kontakt pro objednání:

Václav Olmer, mistr - divize 03, stavební údržba
 mobil: +420 602 102 106
 olmer@euromont.cz
 www.euromont.cz